

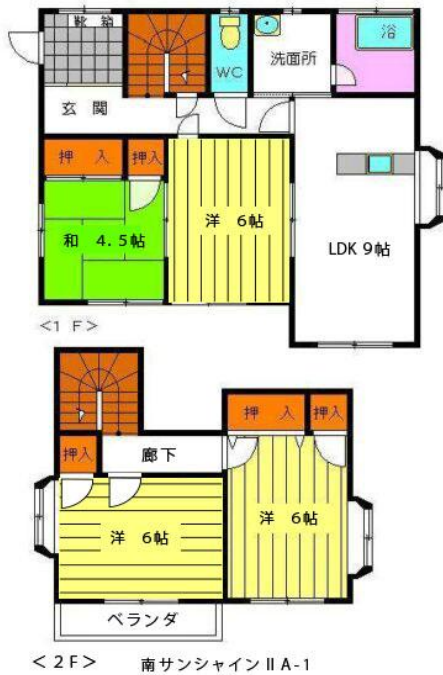
# 南サンシャインⅡ

## A-1号

熊本市東区长嶺東4丁目 4-14

.+++ PR POINT +++.

- 専用庭
- バルコニー
- 全居室収納
- 南向き



家賃	65,000円
共益費	込み
P	1台込み
敷金	150,000円 敷引：150,000円
築年数	H6年
構造	木造 2F建て
交通	託麻南バス停まで徒歩3分
設備	給湯シャワー・洗面化粧台 室内洗濯機置き場・シューズボックス 専用庭・2面採光・対面キッチン 南向き・バルコニー・出窓
周辺環境	・ファミリーマート託麻南店まで徒歩4分 ・西日本病院まで徒歩9分 ・コスモス託麻南店まで徒歩5分 ・託麻郵便局まで徒歩6分 ・マックスバリュ長嶺店まで0.9km ・託麻南小学校まで徒歩3分 ・長嶺中学校まで徒歩7分



いつでも どこでも ケータイでお部屋探し  
**(有)託麻不動産**

〒861-8035 熊本市東区御領2丁目2-18  
TEL 096-389-1212 FAX 096-389-1214  
E-Mail: office@takuma-estate.com

