

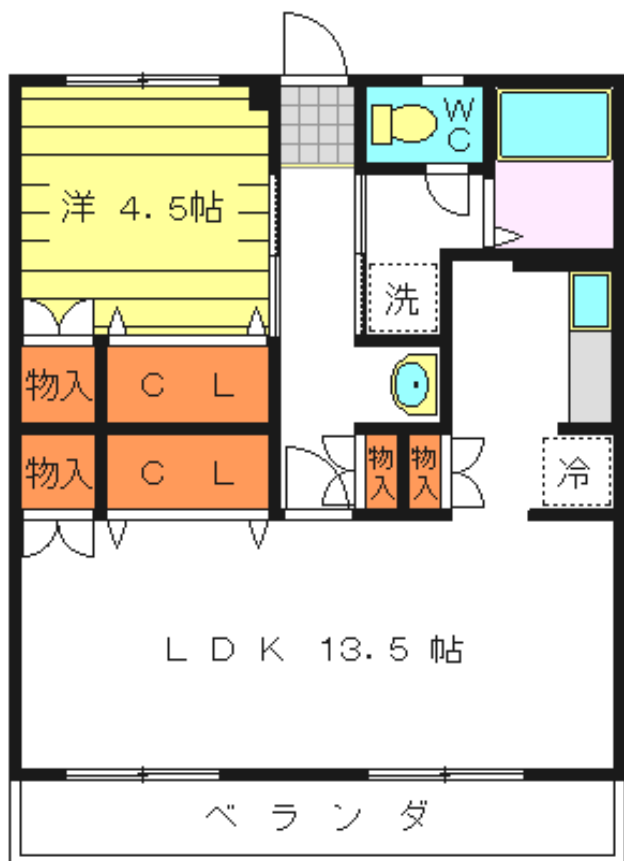
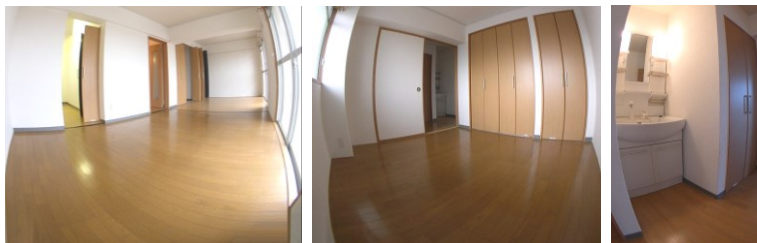
グランドハイツ

402号

熊本市東区御領4丁目3-35

+++ PR POINT +++

- バス停目の前
- リノベーション
- 牀 13.5 帖
- スーパー&銀行
コンビニ徒歩圏内



家賃	40,000円
共益費	2,000円
P	3,000円
敷金	0円
	※退去時清算金80,000円
水道料金	実費
構造	RC造 4F部分／4F建て
交通	御領バス停まで徒歩1分
設備	給湯シャワー・室内洗濯機置場 シャンプードレッサー・南向き 洋式トイレ・角部屋
周辺環境	・ローソン熊本御領店まで徒歩1分 ・ロッキー御領店まで徒歩4分 ・みやはらたくま店まで徒歩6分 ・ゆめタウンサンピアンまで徒歩10分 ・西日本病院まで徒歩3分 ・熊本銀行 東託麻支店まで徒歩4分 ・託麻郵便局まで徒歩2分
校区	託麻西小学校まで徒歩8分 東部中学校まで徒歩11分



360° パノラマ写真でお部屋探し

(有)託麻不動産

〒861-8035 熊本市東区御領2丁目2-18
TEL 096-389-1212 FAX 096-389-1214
E-Mail: office@takuma-estate.com

